

Náplň do e-cigarety.
K#RWA COLLECTION
PARAMETRY:

Objem: 10ml.

Obsah nikotinu: 20mg/ml,
celkový obsah 40 mg.

Množství nikotinu v dávce:

0.1593mg/potáhnutí.

Dle měření ve standardizovaných
laboratorních podmínkách.

Velikost: 25 x 25 x 73.7 mm.

Hmotnost: 21g.

Návod k použití a skladování
produktu:

Vždy se ujistěte, že je nádoba zcela
uzavřená. Skladujte při teplotě mezi
18-30°C, mimo přímé sluneční
záření. Neskladujte v lednici či
mrazáku. Uchovávejte mimo
dosah dětí.

Možné kontraindikace:

Propylenglykol:

- U léčených jedinců může vyvolat
nežádoucí účinky disulfiram nebo
Metronidazol.

- Alergické reakce se mohou objevit u
jedinců s anamnézou atopie, dětský
ekzém nebo rýma (senná rýma)

- Laktátová acidóza se může objevit
při použití velkého množství
propylenglykol pokud je užíván
dětmi, těhotnými ženami nebo
jednotlivci se selháním jater nebo
ledvin.

Glycerol:

- Pravděpodobnost dehydratace je
zvýšená u starších osob a již
dehydrovaných jedinců.

- Opatrnosti je třeba dbát u jedinců s
diabetem, metabolizovaný glycerol
může způsobit mírnou hyperglykémii
nebo glykosurii.

Možné nežádoucí účinky:

První uživatelé e-cigarety mohou
zaznamenat podráždění v ústech,
sucho v krku nebo kašel. Pokud
příznaky přetrvávají déle než 48
hodin nebo se stane závažným,
navštivte praktického lékaře a
nahláste podrobnosti o incidentu
podle poskytnutých pokynů v části
Hlášení nežádoucích účinků.
Abstinenční účinky mohou také
nastat, pokud k uspokojení použijete
nedostatečnou sílu nikotinu. Ty
mohou zahrnovat podrážděnost,
agresivitu, pocit slabosti, úzkost,
neklid, špatná koncentrace, zvýšená
chuť k jídlu, nutkání kouřit, poruchy
spánku nebo snížení srdeční
frekvence.

Hlášení nežádoucích účinků:

Okamžitě volejte TOXIKOLOGICKÉ
INFORMAČNÍ STŘEDISKO tel: 224
919 293 a 224 915 402 nebo lékaře.
Skladujte uzamčené. Odstraňte
obsah/obal odevzdáním ve sběrně
nebezpečného odpadu, nebo
předáním oprávněné osobě k
nakládání s odpady.

Návykovost:

Tento produkt obsahuje nikotin, který
je vysoce návykovou látkou, a proto

se nedoporučuje užívat nekuřáky a
osobami mladší 18 let.

Zádná další složka v tomto produktu,
kromě nikotinu, není návyková.

Toxicita:

Tento výrobek obsahuje nikotin, který
může mít toxické účinky, pokud je
užíván perorálně, zejména u kojenců
nebo dětí. Při požití navštivte
okamžitě svého praktického lékaře,
mějte po ruce obal nebo štítek
výrobku. Pokud dojde k potřísnění
pokožky, opláchněte ji ihned
studenou vodou a pokračujte
10-15 minut.

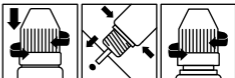
Pokyny pro doplnění:

- 1) Odšroubujte víčko lahvičky, vložte
trysku do otvoru vašeho zařízení
a ujistěte se, že tryska sedí
v otvoru zařízení.

- 2) Stiskněte láhev, abyste naplnili
zásobník zařízení, dbejte na to, aby
nedošlo k přeplnění (informace
o kapacitě viz návod k zařízení).

- 3) Po naplnění opatrně vyjměte
trysku a dávejte pozor, abyste
se vyhnuli rozlití.

- 4) Uzavřete lahvičku s e-liquidem
a uložte za bezpečným místě mimo
dosah dětí a domácích mazlíčků.
Grafické znázornění doplňování:



(CZ) VAROVÁNÍ: TENTO PRODUKT
NENÍ URČEN PRO DĚTI A
NEKUŘÁKY.

Tento produkt není určen pro těhotné
nebo kojící ženy. Než začnete
používat tento produkt, přečtěte si
prosím pozorně tuto příbalovou
informaci. Uchovávejte tuto
příbalovou informaci, obsahuje
důležité informace, které můžete
znovu potřebovat.

Uchovávejte mimo dosah osob
mladších 18 let. Určeno pro dospělé.

Výrobce: MB EUROLIT EU.,

Address: Eisiskiu pl. 47-312,

LT-02184 Vilnius, Lithuania,
kurwa.store, Tel.: +370 669 51827.

Dovozce pro ČR: Czech Distribution
JR., Arch. Dubského 987, Strakonice
386 01, www.kurwasnus.cz, Tel.:
+420 606 779 339.

© 2021-2024 K#RWA. Všechna
práva vyhrazena.



UCHOVÁVEJTE
MIMO DOSAH
OSOB MLADŠÍCH
18 LET

NEBEZPEČÍ